

Architekturbüro  
Thomas Spitzmüller

Schibersmattweg 17 Tel. 041 676 77 88  
8074 Giswil Fax: 041 576 77 99 buero@architekturspitzmueller.ch

Planung  Bauleitung  Schätzungen  Expertisen

ts

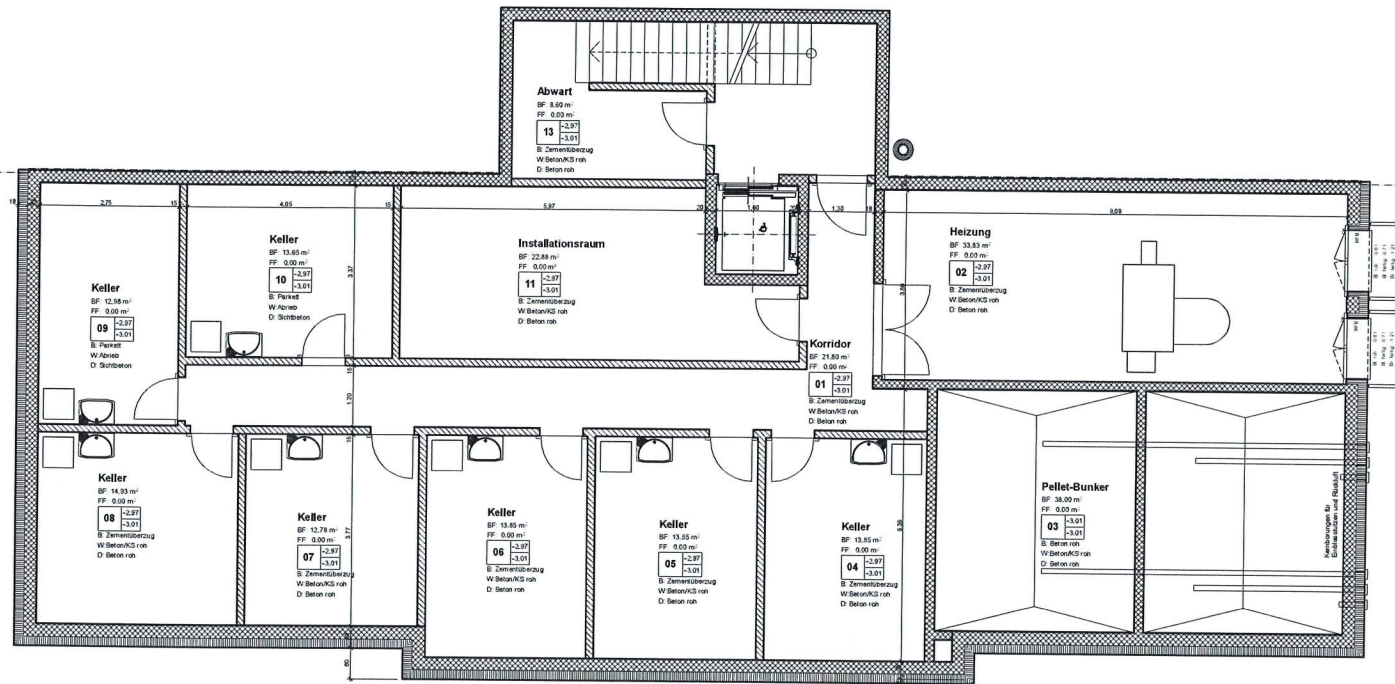
Haus D2

Einstellhalle Erdgeschoss

±0.00= 1063.70m.ü.M

Objekt:	Wohnpark Stockenmatt Parzelle 1464 6063 Stalden	Bauherr:	FSS Stockenmatt AG Stockenmatt 11 6063 Stalden	Massstab : 1:200
				Datum : 17.02.2015
				Gezeichnet : IB
				Plangrösse : A3





Architekturbüro  
Thomas Spitzmüller

Schreibersmattweg 17 Tel. 041 676 77 88  
6074 Giswil Fax: 041 676 77 89 busro@architekturspitzmueller.ch

ts

Planung  Bauleitung  Schätzungen  Expertisen

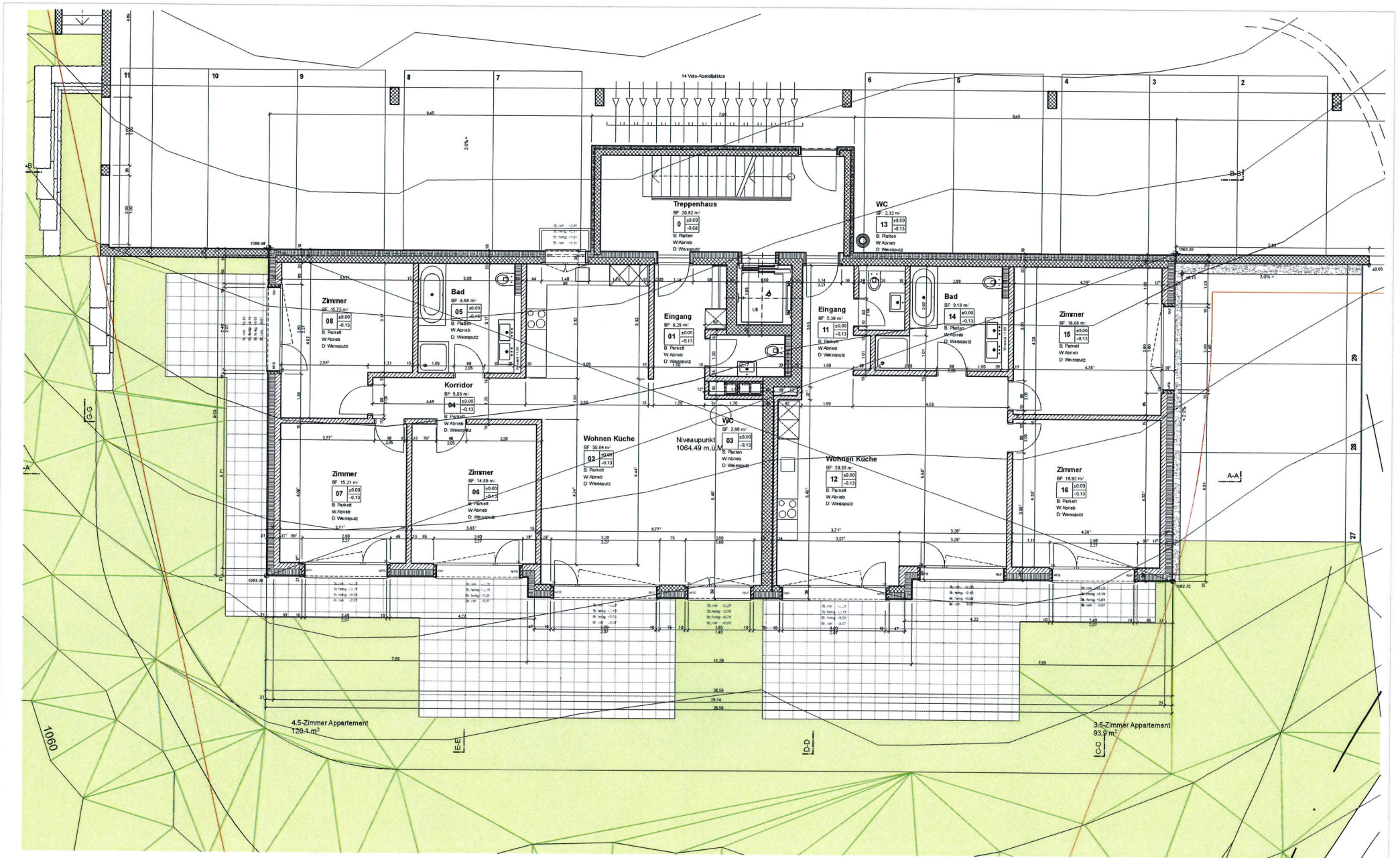
Haus D2

Ebene -1

±0.00= 1063.70m.ü.M

Objekt:	Wohnpark Stockenmatt Parzelle 1464 6063 Stalden	Bauherr:	FSS Stockenmatt AG Stockenmatt 11 6063 Stalden	Massstab : 1:100
				Datum : 17.02.2015
				Gezeichnet : IB
				Plangrösse : A3





Architekturbüro  
Thomas Spitzmüller

Schibersmattweg 17 Tel. 041 676 77 88  
6074 Giswil Fax 041 676 77 89 buero@architektuerspitzmueller.ch

Planung  Bauleitung  Schätzungen  Expertisen

ts

Haus D2

Ebene 0

±0.00= 1063.70m.ü.M

Objekt: Wohnpark  
Stockenmatt  
Parzelle 1464  
6063 Stalden

Bauherr: FSS Stockenmatt AG  
Stockenmatt 11  
6063 Stalden

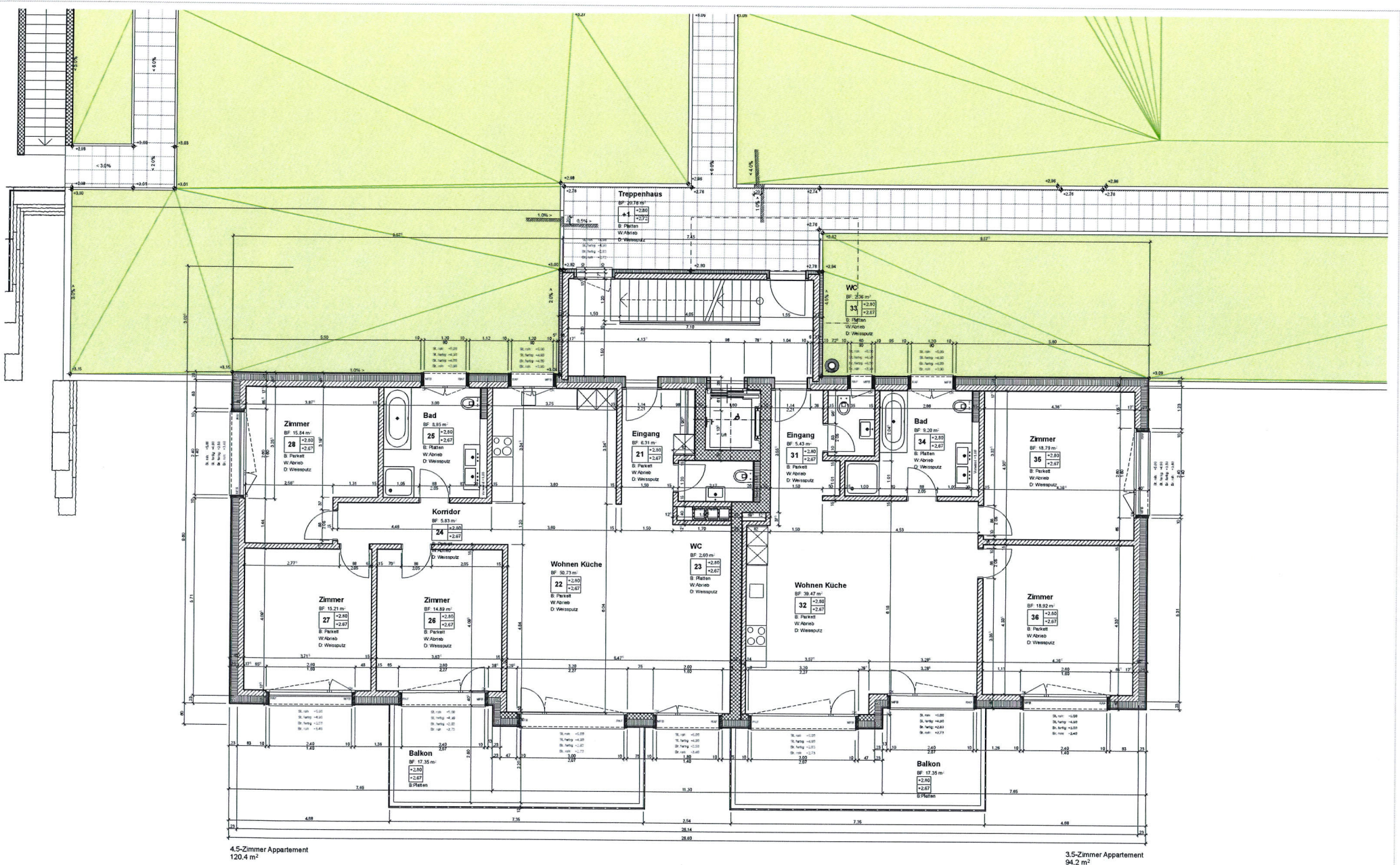
Masstab : 1:100

Datum : 17.02.2015

Gezeichnet : IB

Plangrösse : A3





4.5-Zimmer Appartement  
120.4 m<sup>2</sup>

3.5-Zimmer Appartement  
94.2 m<sup>2</sup>

Architekturbüro  
Thomas Spitzmüller

Schreibersmattweg 17 Tel. 041 676 77 88  
6074 Gswil Fax 041 676 77 89 buero@architekturspitzmueller.ch



- Planung
- Bauleitung
- Schätzungen
- Expertisen

Haus D2

Ebene 1

Objekt: Wohnpark  
Stockenmatt  
Parzelle 1464  
6063 Stalden

Bauherr: FSS Stockenmatt AG  
Stockenmatt 11  
6063 Stalden

±0.00= 1063.70m.ü.M

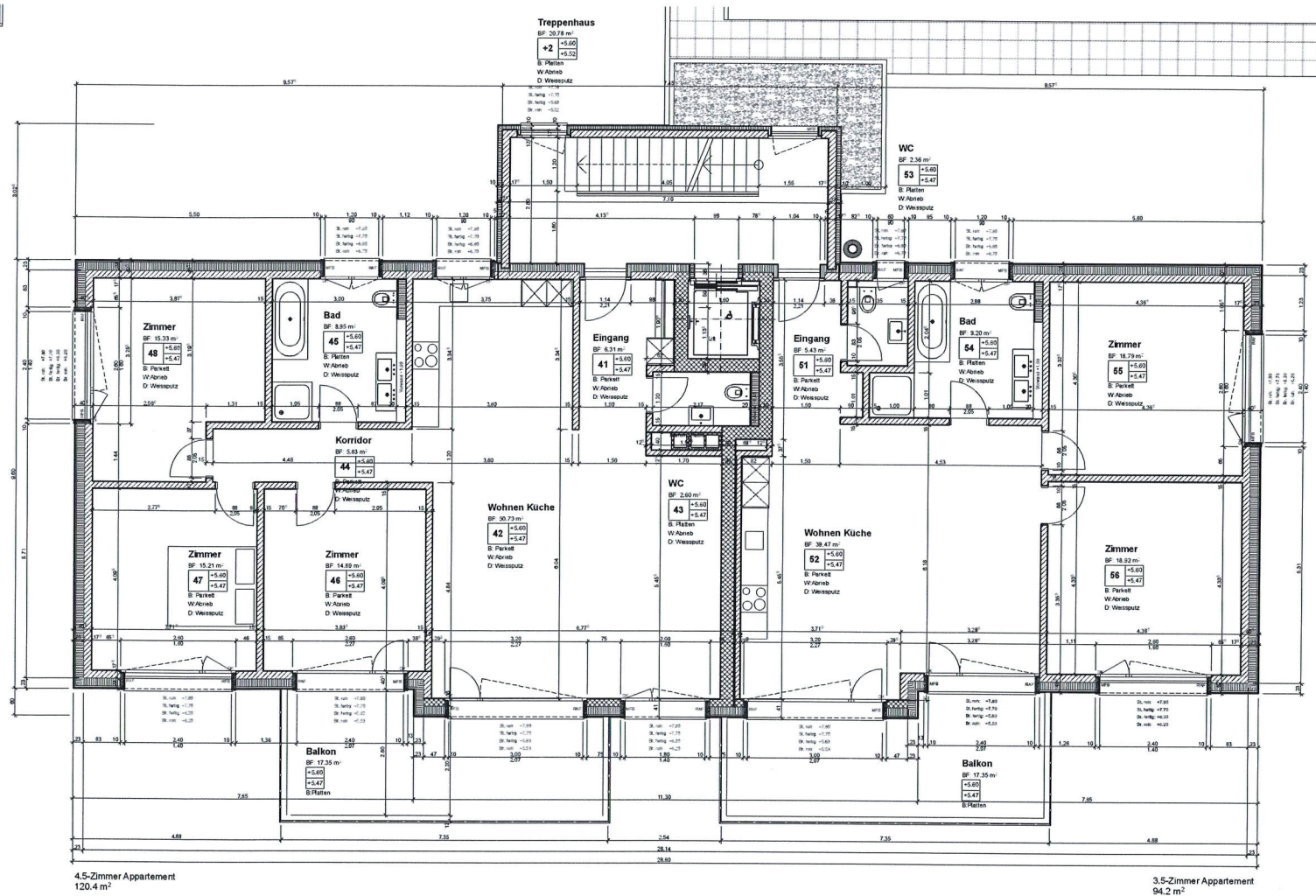
Massstab : 1:100

Datum : 17.02.2015

Gezeichnet : IB

Plangrösse : A3





Architekturbüro  
Thomas Spitzmüller

Schibersmattweg 17 Tel. 041 676 77 88  
6074 Giswil Fax: 041 576 77 59 buero@architekturspitzmueller.ch

Planung  Bauleitung  Schätzungen  Expertisen

ts

Haus D2

Ebene 2

Objekt: Wohnpark  
Stockenmatt  
Parzelle 1464  
6063 Stalden

Bauherr: FSS Stockenmatt AG  
Stockenmatt 11  
6063 Stalden

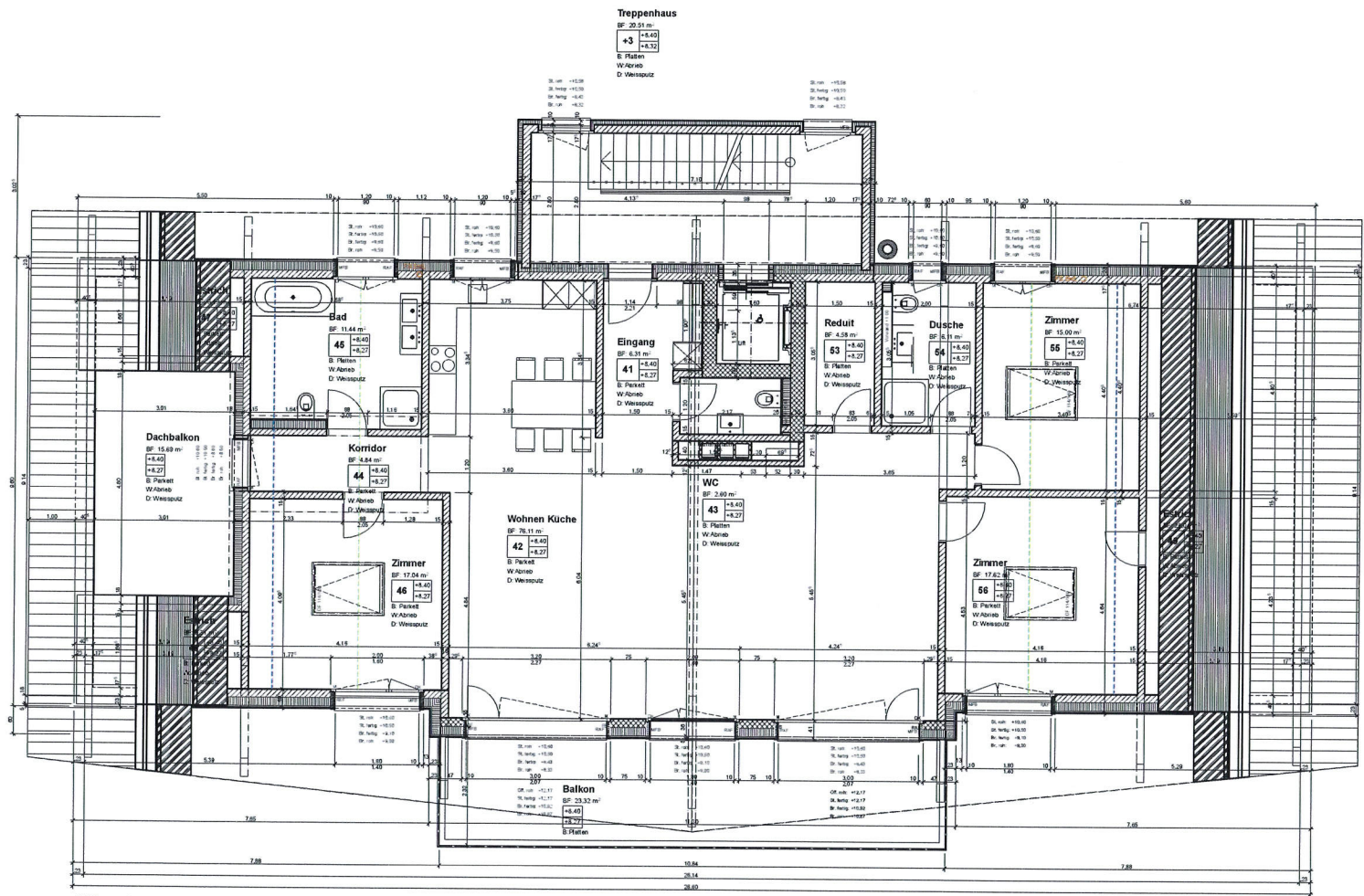
±0.00= 1063.70m.ü.M

Massstab : 1:100

Datum : 17.02.2015

Gezeichnet : IB

Plangrösse : A3



S+S-Zimmer Apartment  
161.7 m<sup>2</sup>

Architekturbüro  
Thomas Spitzmüller

Schribersmattweg 17 Tel. 041 676 77 88  
9074 Gschw Fax 041 676 77 89 buero@architekturspitzmueller.ch

- Planung
- Bauleitung
- Schätzungen
- Expertisen



Haus D2

Ebene 3

Objekt: Wohnpark  
Stockenmatt  
Parzelle 1464  
6063 Stalden

Bauherr: FSS Stockenmatt AG  
Stockenmatt 11  
6063 Stalden

±0.00= 1063.70m.ü.M  
Massstab : 1:100  
Datum : 17.02.2015  
Gezeichnet : IB  
Plangrösse : A3