

Architekturbüro
Thomas Spitzmüller

Schibersmattweg 17 Tel. 041 676 77 88
5074 Giswil Fax 041 576 77 89 buero@architekturspitzmueller.ch

- Planung
- Bauleitung
- Schätzungen
- Expertisen



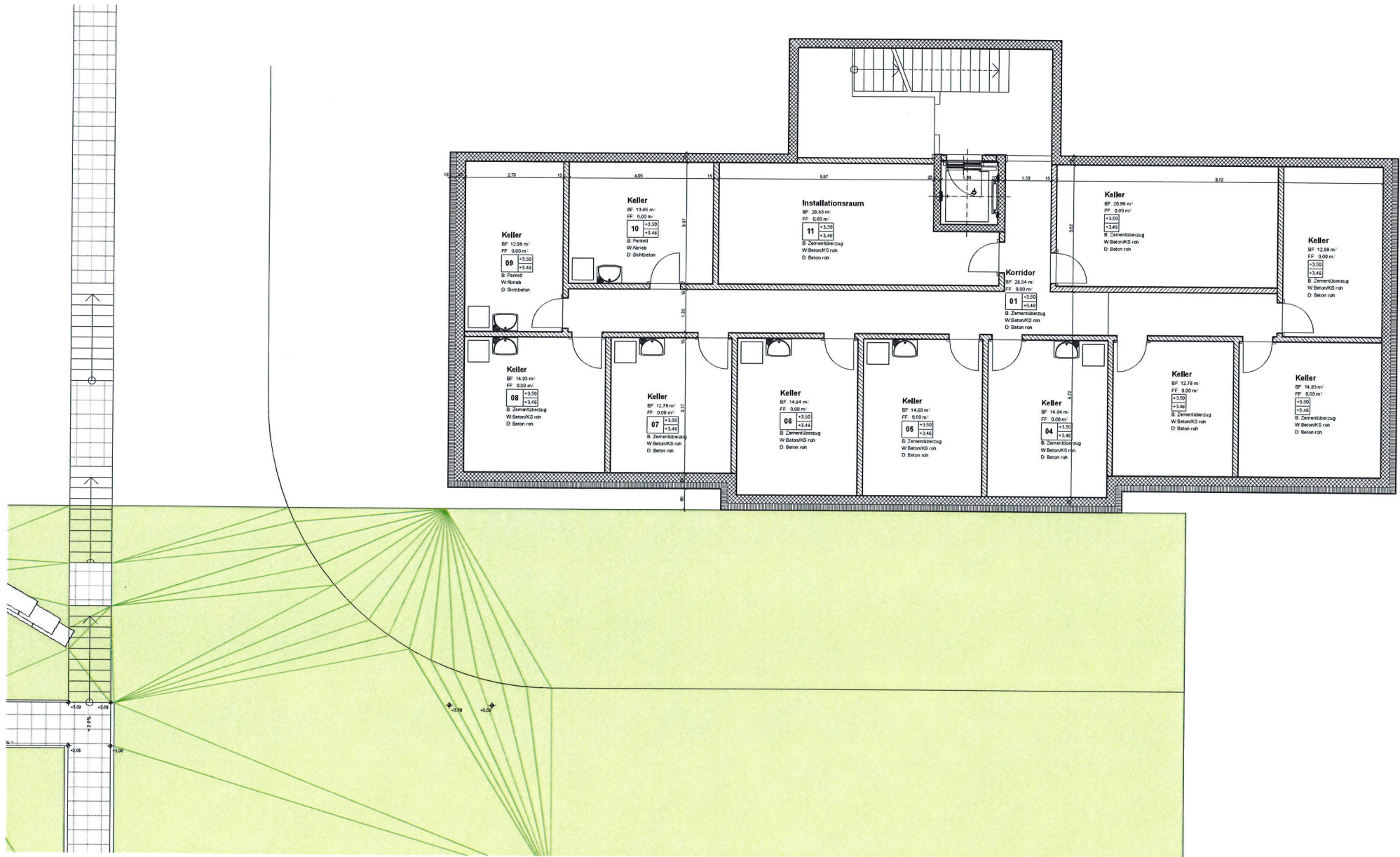
Haus D1

Ebene 0

Objekt: Wohnpark
Stockenmatt
Parzelle 1464
6063 Stalden

Bauherr: FSS Stockenmatt AG
Stockenmatt 11
6063 Stalden

±0.00= 1063.70m.ü.M
Massstab : 1:100
Datum : 17.02.2015
Gezeichnet : IB
Plangrösse : A3



Architekturbüro
 Thomas Spitzmüller

Schubersmattweg 17 Tel. 041 676 77 88
 6074 Giswil Fax 041 576 77 89 buero@architekturspitzmueller.ch

Planung Bauleitung Schätzungen Expertisen

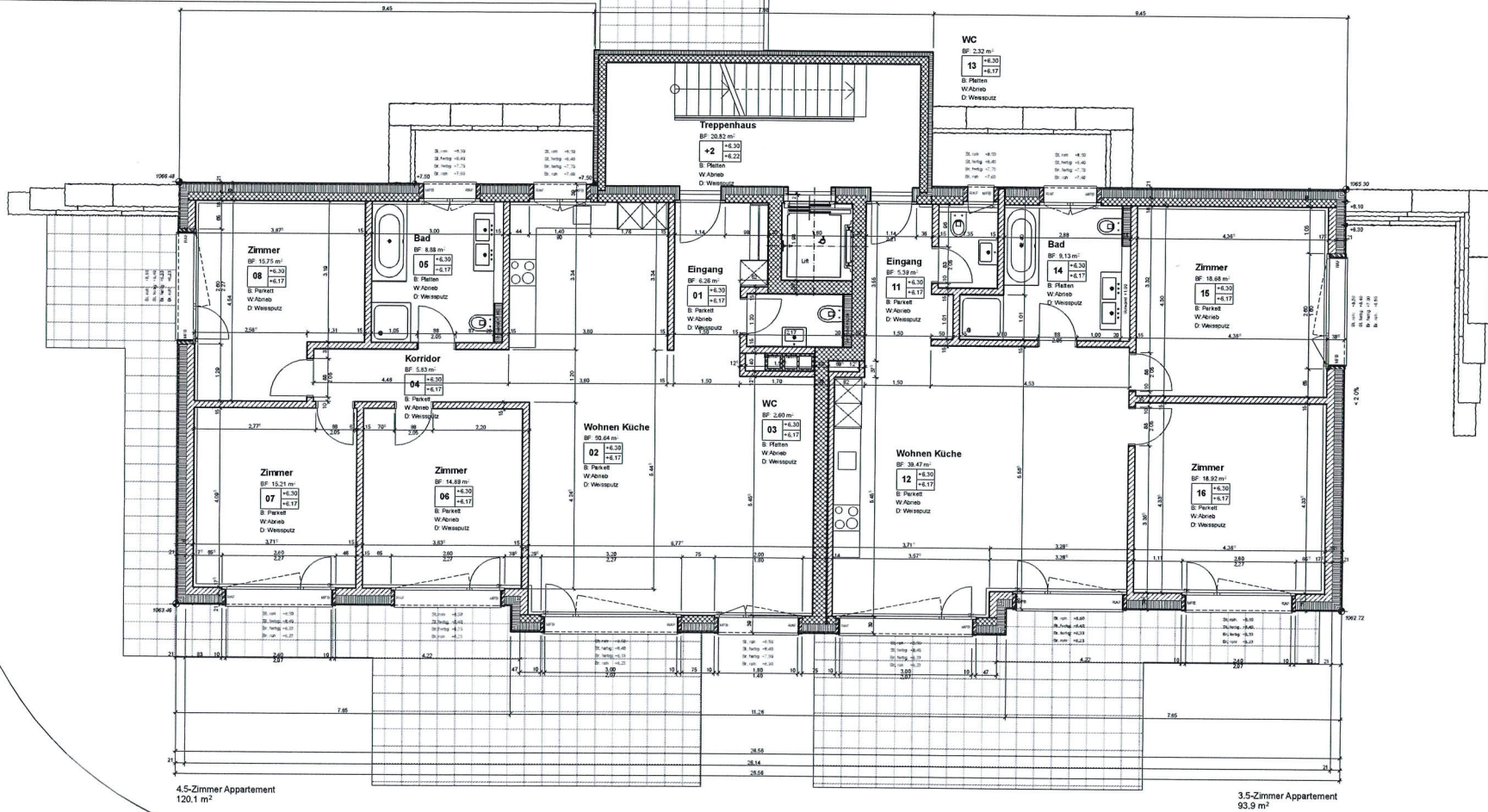
ts

Haus D1

Ebene 1

±0.00= 1063.70m.ü.M

Objekt:	Wohnpark Stockenmatt Parzelle 1464 6063 Stalden	Bauherr:	FSS Stockenmatt AG Stockenmatt 11 6063 Stalden	Massstab : 1:100
				Datum : 17.02.2015
				Gezeichnet : IB
				Plangrösse : A3



Architekturbüro
Thomas Spitzmüller

Schreibersmattweg 17 Tel. 041 676 77 88
5074 Giswil Fax 041 576 77 89 buero@architekturspitzmuee.ch



- Planung
- Bauleitung
- Schätzungen
- Expertisen

Haus D1

Ebene 2

Objekt: Wohnpark
Stockenmatt
Parzelle 1464
6063 Stalden

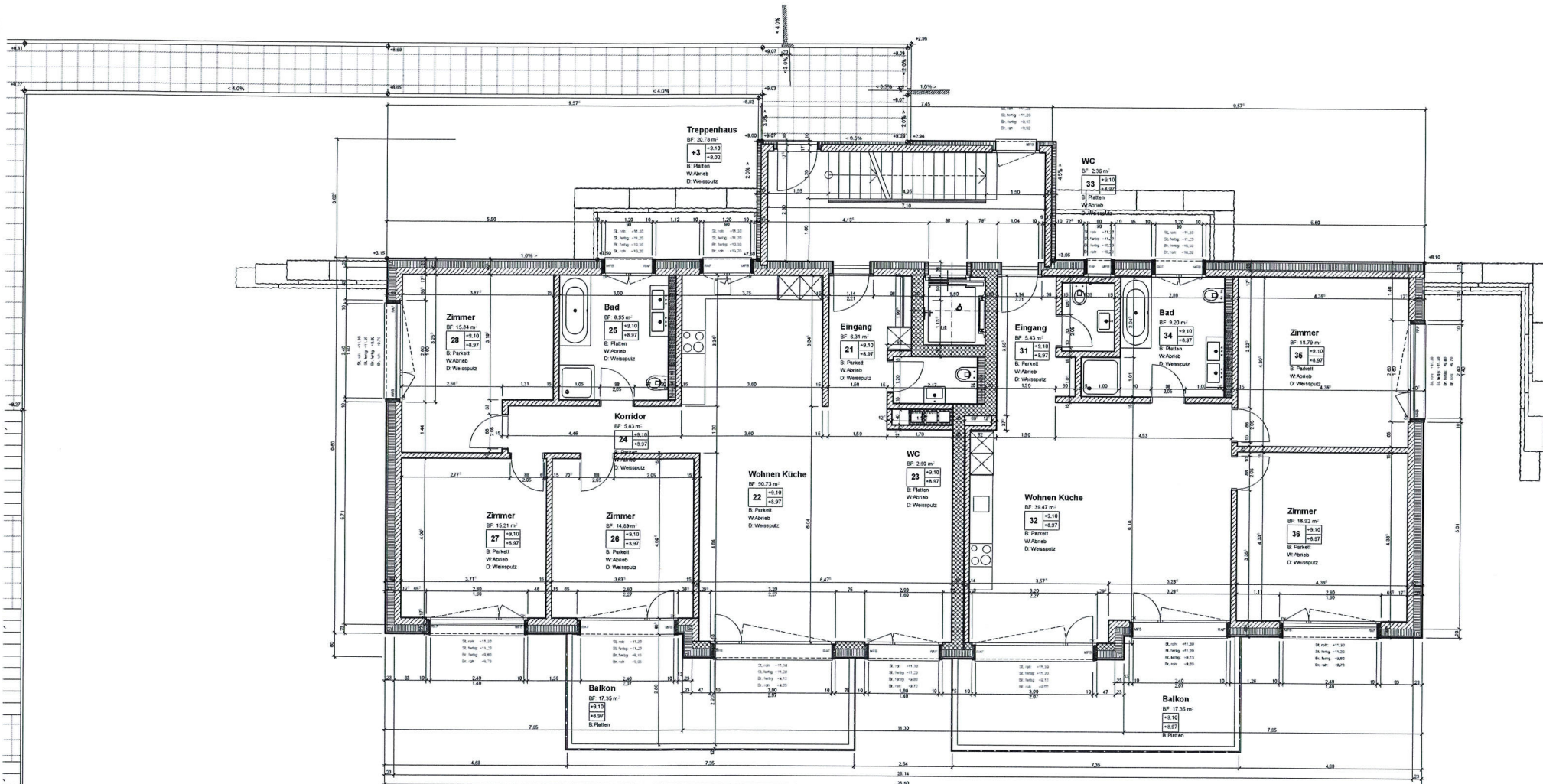
Bauherr: FSS Stockenmatt AG
Stockenmatt 11
6063 Stalden

±0.00= 1063.70m.ü.M

Massstab : 1:100
Datum : 17.02.2015

Gezeichnet : IB

Plangrösse : A3



4.5-Zimmer Appartement
120.4 m²

3.5-Zimmer Appartement
94.2 m²

Architekturbüro
Thomas Spitzmüller

Schubersmattweg 17 Tel. 041 676 77 88
8074 Gsvil Fax 041 576 77 89 buero@architekturspitzmueller.ch



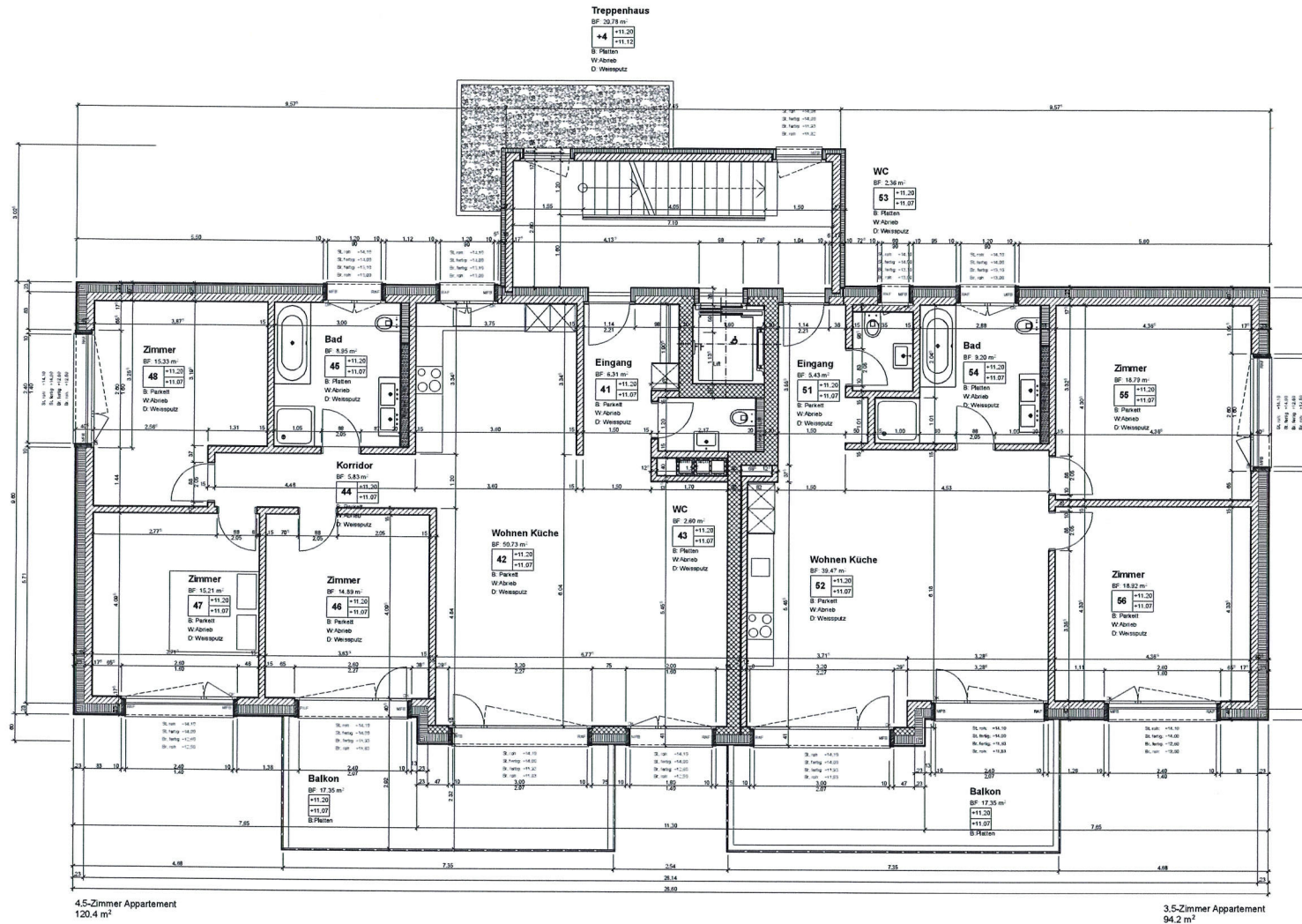
- Planung
- Bauleitung
- Schätzungen
- Expertisen

Haus D1

Ebene 3

±0.00= 1063.70m.ü.M

Objekt:	Wohnpark Stockenmatt Parzelle 1464 6063 Stalden	Bauherr:	FSS Stockenmatt AG Stockenmatt 11 6063 Stalden	Masstab	: 1:100
				Datum	: 17.02.2015
				Gezeichnet	: IB
				Plangrösse	: A3



Architekturbüro
 Thomas Spitzmüller

Schnibersmattweg 17 Tel. 041 676 77 88
 5074 Giswil Fax 041 576 77 89 buero@architekturspitzmueller.ch

ts

Planung Bauleitung Schätzungen Expertisen

Haus D1

Ebene 4

±0.00= 1063.70m.ü.M

Objekt: Wohnpark
 Stockenmatt
 Parzelle 1464
 6063 Stalden

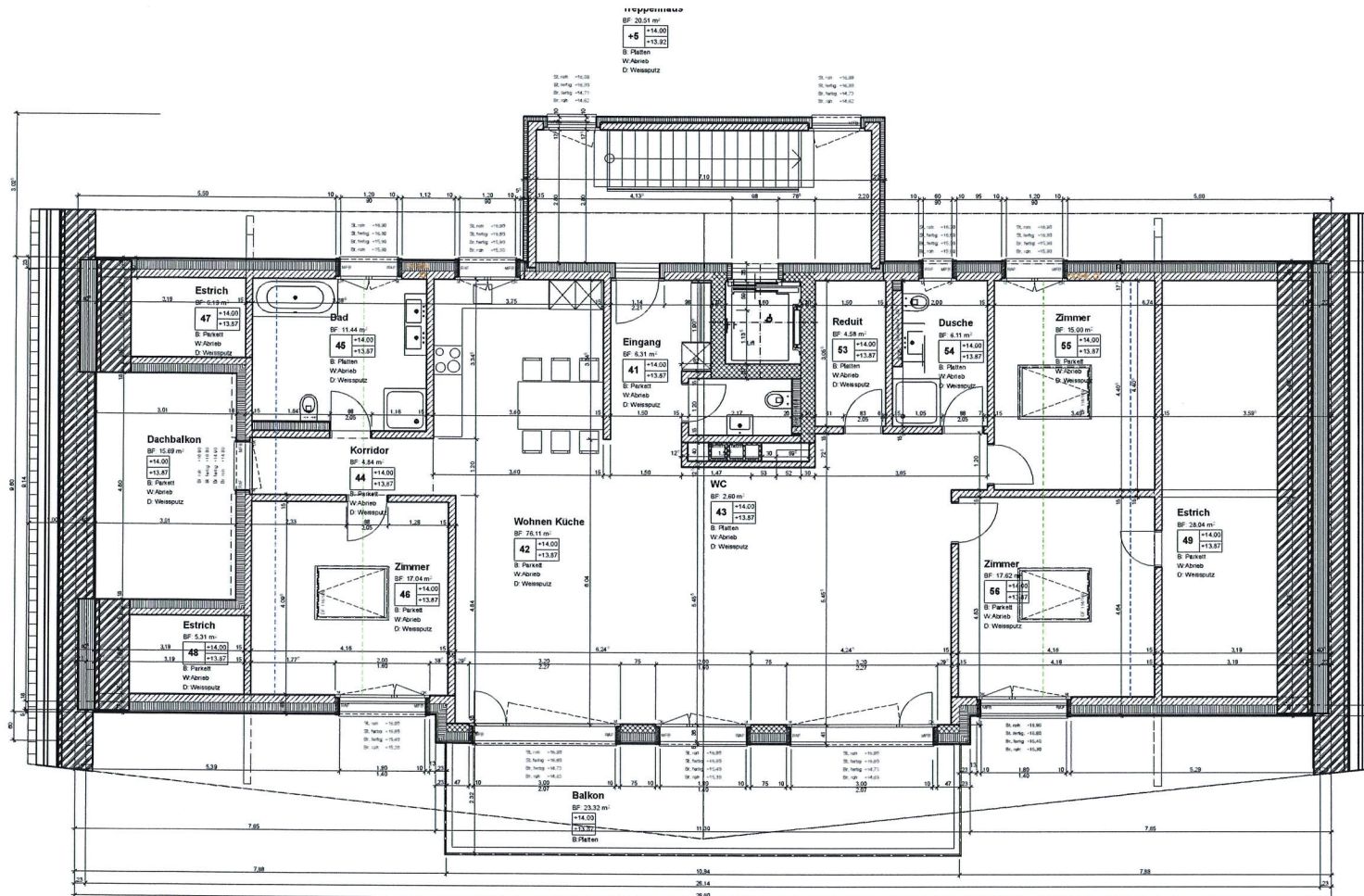
Bauherr: FSS Stockenmatt AG
 Stockenmatt 11
 6063 Stalden

Massstab : 1:100

Datum : 17.02.2015

Gezeichnet : IB

Plangrösse : A3



Architekturbüro
 Thomas Spitzmüller

Schubersmattweg 17 Tel. 041 676 77 88
 6074 Giswil Fax 041 676 77 99 buero@architekturspitzmueller.ch

Planung Bauleitung Schätzungen Expertisen

ts

Haus D1

Ebene 5

±0.00= 1063.70m.ü.M

Objekt: Wohnpark
 Stockenmatt
 Parzelle 1464
 6063 Stalden

Bauherr: FSS Stockenmatt AG
 Stockenmatt 11
 6063 Stalden

Masstab : 1:100
 Datum : 17.02.2015
 Gezeichnet : IB
 Plangrösse : A3