



Architekturbüro  
Thomas Spitzmüller

Schibersmattweg 17 Tel. 041 676 77 88  
6074 Giswil Fax 041 676 77 89 buero@architekturspitzmueller.ch

Planung  Bauleitung  Schätzungen  Expertisen

ts

Haus D2

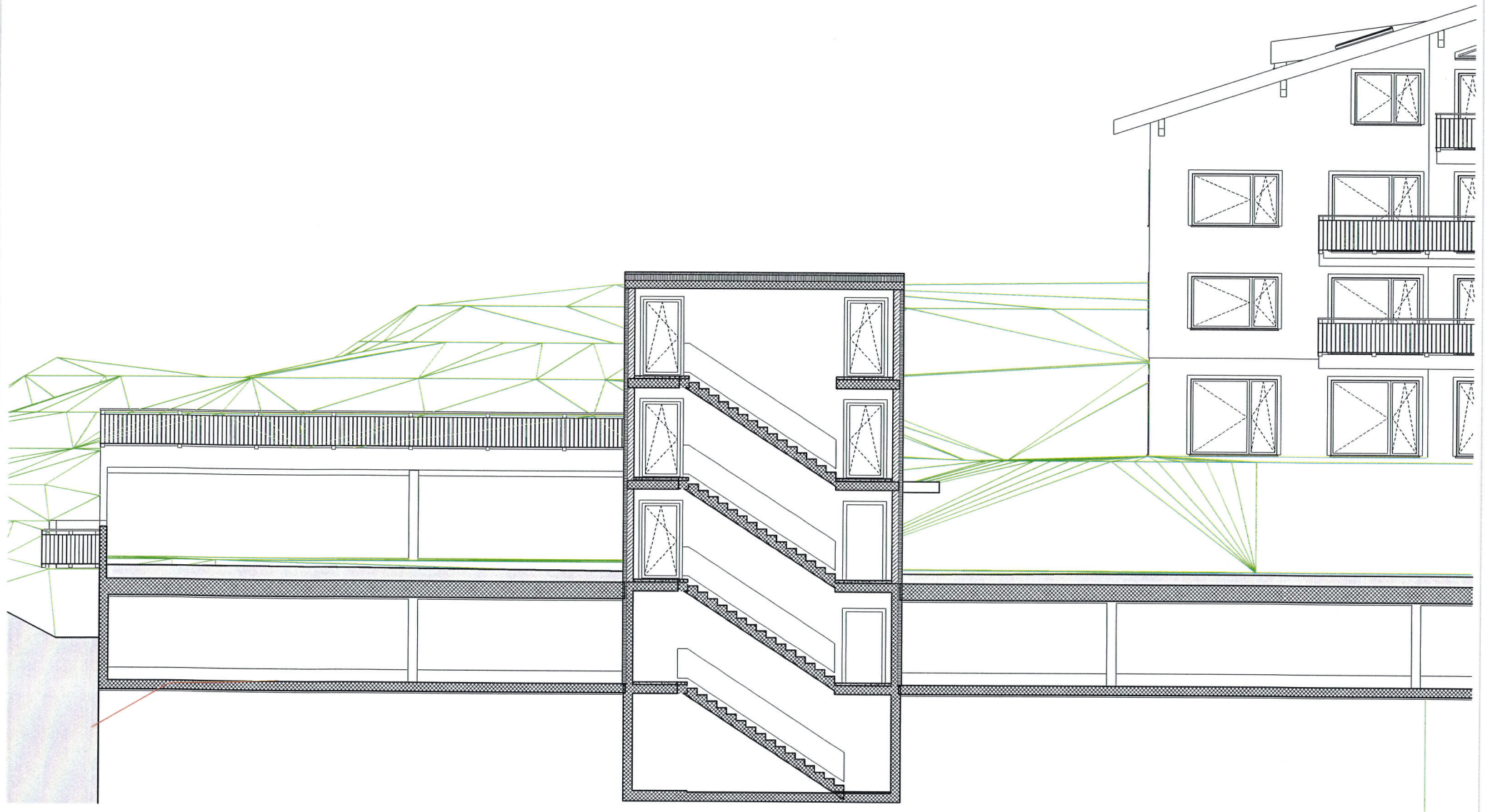
Schnitt A-A

±0.00= 1063.70m.ü.M

Objekt: Wohnpark  
Stockenmatt  
Parzelle 1464  
6063 Stalden

Bauherr: FSS Stockenmatt AG  
Stockenmatt 11  
6063 Stalden

Masstab : 1:100  
Datum : 17.02.2015  
Gezeichnet : IB  
Plangrösse : A3



Architekturbüro  
Thomas Spitzmüller

ts

Schibersmattweg 17 Tel. 041 676 77 88  
6074 Giswil Fax 041 676 77 89 buero@architekturspitzmueller.ch

Planung  Bauleitung  Schätzungen  Expertisen

Haus D2

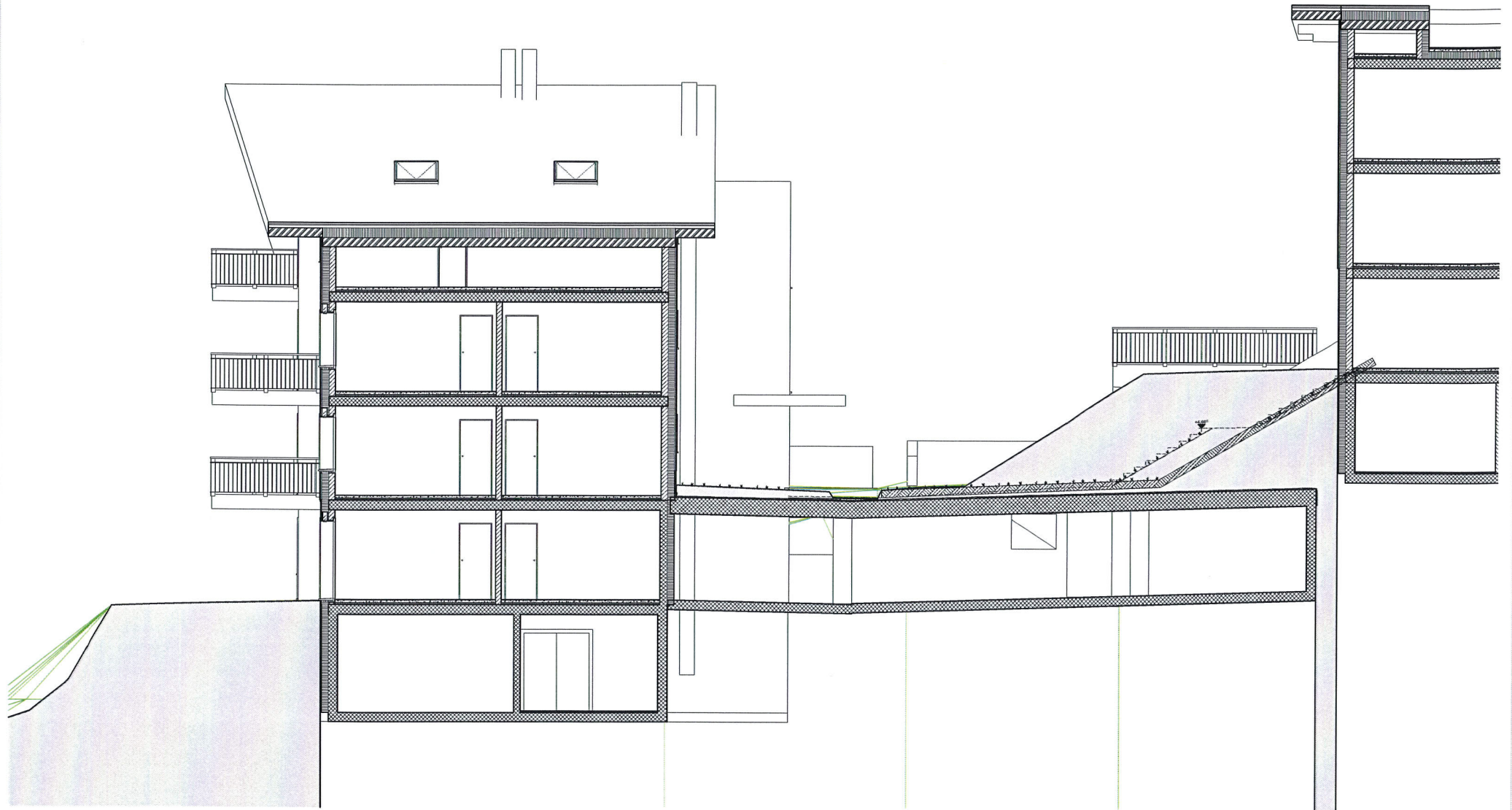
Schnitt B-B

±0.00= 1063.70m.ü.M

Objekt: Wohnpark  
Stockenmatt  
Parzelle 1464  
6063 Stalden

Bauherr: FSS Stockenmatt AG  
Stockenmatt 11  
6063 Stalden

Massstab : 1:100  
Datum : 17.02.2015  
Gezeichnet : IB  
Plangrösse : A3



Architekturbüro  
Thomas Spitzmüller

Schnibersmättweg 17 Tel. 041 676 77 88  
6074 Giswil Fax 041 676 77 89 [buro@architekturspitzmueller.ch](mailto:buro@architekturspitzmueller.ch)

Planung  Bauleitung  Schätzungen  Expertisen

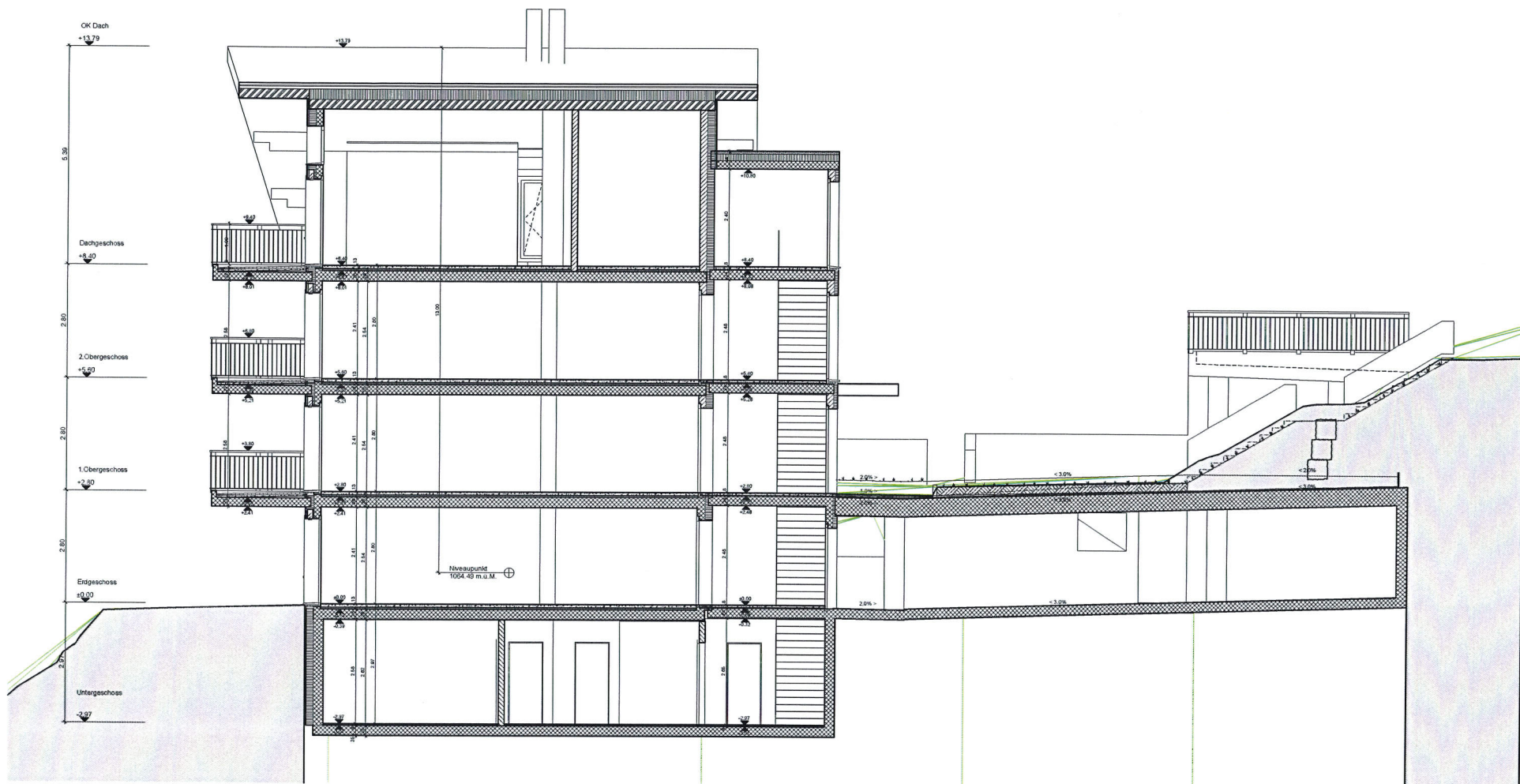
ts

Haus D2

Schnitt C-C

±0.00= 1063.70m.ü.M

Objekt:	Wohnpark Stockenmatt Parzelle 1464 6063 Stalden	Bauherr:	FSS Stockenmatt AG Stockenmatt 11 6063 Stalden	Masstab : 1:100
				Datum : 17.02.2015
				Gezeichnet : IB
				Plangrösse : A3



Architekturbüro  
Thomas Spitzmüller

Schribersmattweg 17 Tel. 041 676 77 88  
6074 Giswil Fax 041 676 77 89 buero@architekturspitzmueller.ch

Planung  Bauleitung  Schätzungen  Expertisen

ts

Haus D2

Schnitt D-D

±0.00= 1063.70m.ü.M

Objekt: Wohnpark  
Stockenmatt  
Parzelle 1464  
6063 Stalden

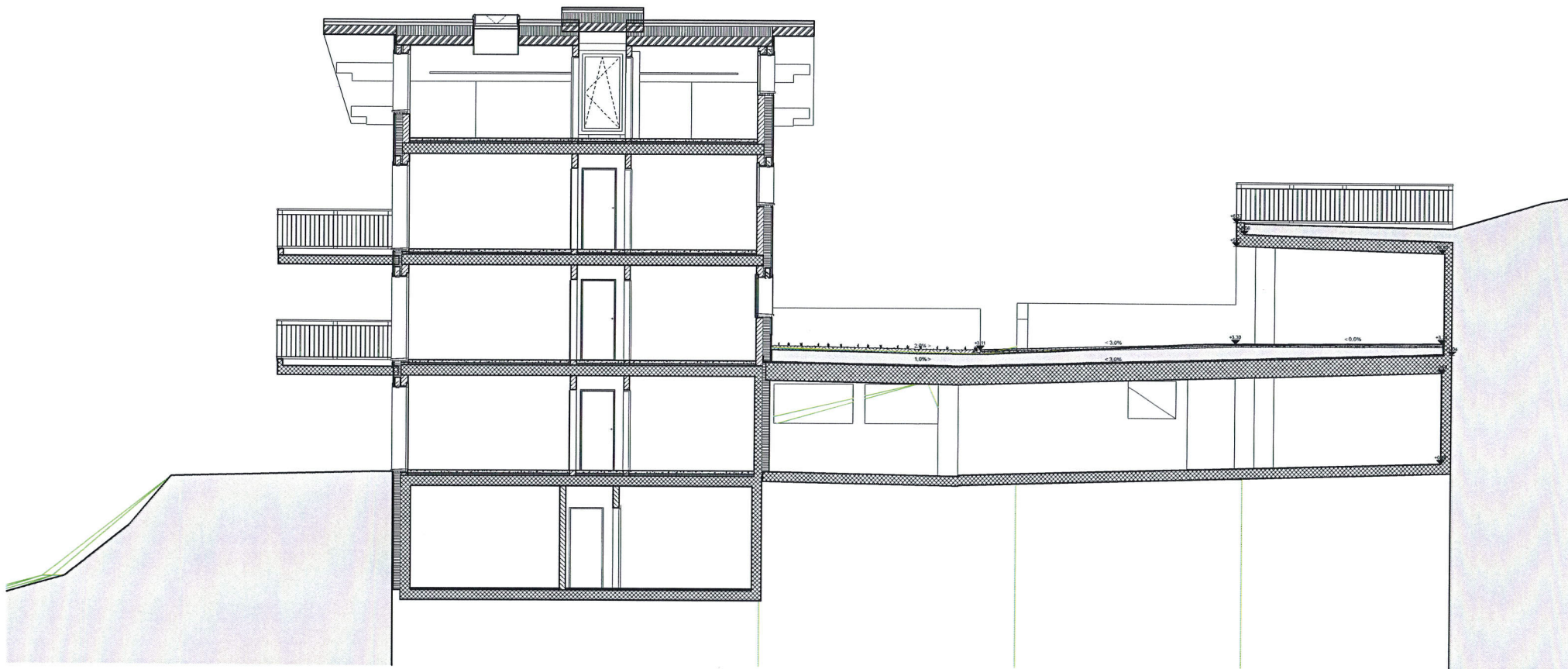
Bauherr: FSS Stockenmatt AG  
Stockenmatt 11  
6063 Stalden

Massstab : 1:100

Datum : 17.02.2015

Gezeichnet : IB

Plangrösse : A3



Architekturbüro  
Thomas Spitzmüller

Schibersmattweg 17 Tel. 041 676 77 88  
6074 Giswil Fax 041 676 77 89 buero@architekturspitzmueller.ch

Planung  Bauleitung  Schätzungen  Expertisen

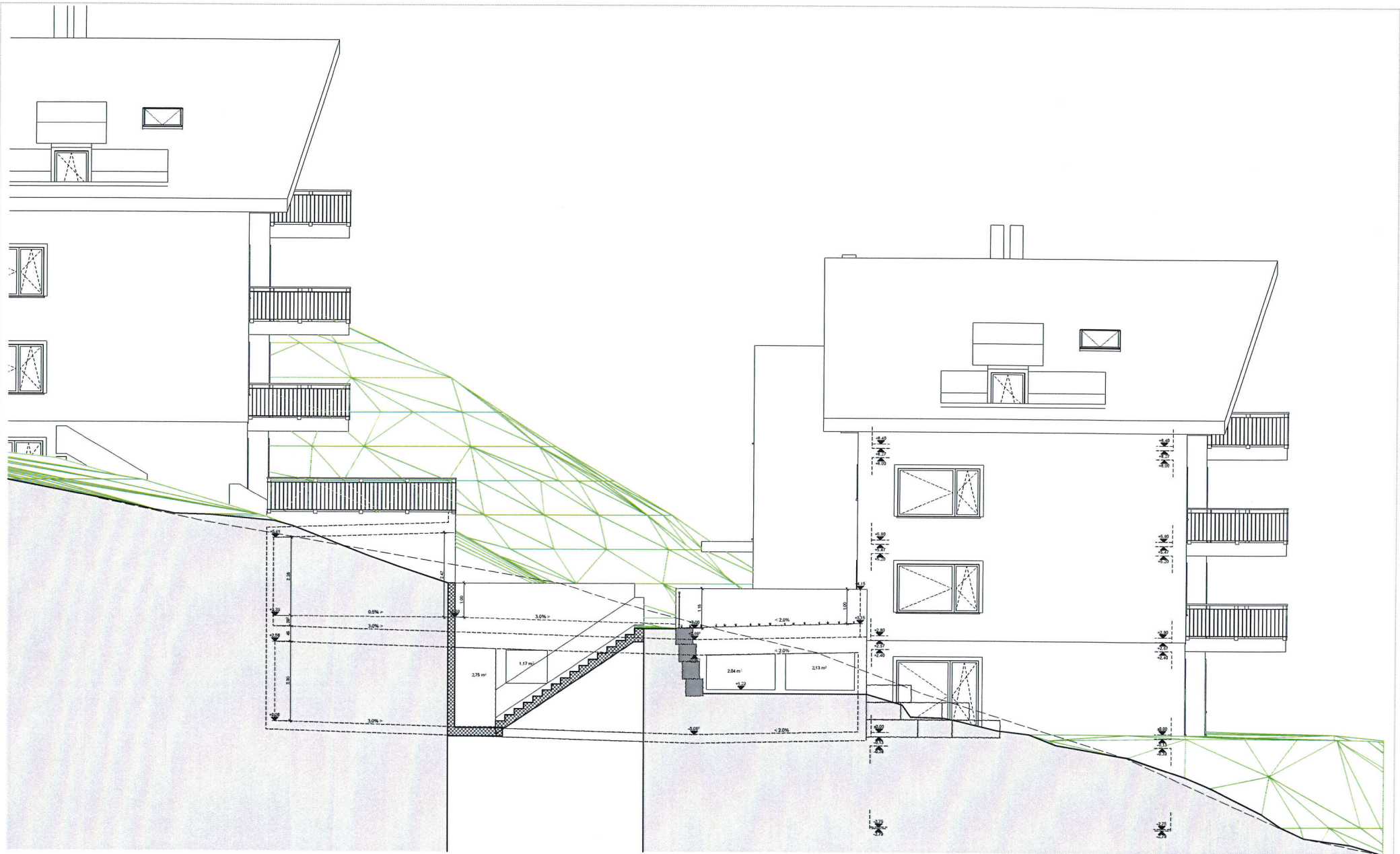
ts

Haus D2

Schnitt E-E

±0.00= 1063.70m.ü.M

Objekt:	Wohnpark Stockenmatt Parzelle 1464 6063 Stalden	Bauherr:	FSS Stockenmatt AG Stockenmatt 11 6063 Stalden	Massstab : 1:100
				Datum : 17.02.2015
				Gezeichnet : IB
				Plangrösse : A3



Architekturbüro  
Thomas Spitzmüller

Schubersmattweg 17 Tel. 041 676 77 88  
6074 Giezé Fax 041 576 77 89 buero@architekturspitzmueller.ch

Planung  Bauleitung  Schätzungen  Expertisen

ts

Haus D2

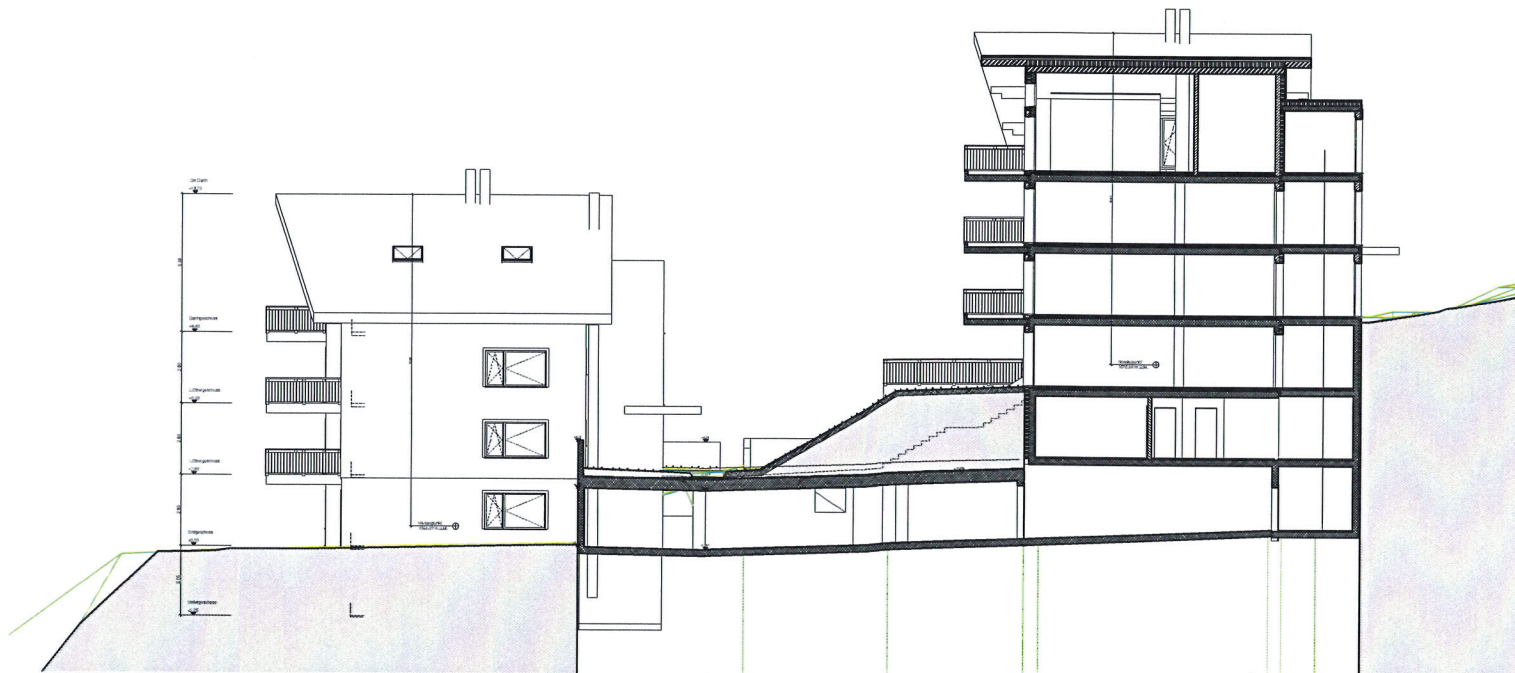
Schnitt G-G

±0.00= 1063.70m.ü.M

Objekt: Wohnpark  
Stockenmatt  
Parzelle 1464  
6063 Stalden

Bauherr: FSS Stockenmatt AG  
Stockenmatt 11  
6063 Stalden

Massstab : 1:100  
Datum : 17.02.2015  
Gezeichnet : IB  
Plangrösse : A3



Architekturbüro  
Thomas Spitzmüller

Schnibersmattweg 17 Tel. 041 676 77 88  
6074 Giswil Fax: 041 576 77 89 buero@architekturspitzmueller.ch

Planung  Bauleitung  Schätzungen  Experten

ts

Haus D2

Schnitt H-H

±0.00= 1063.70m.ü.M

Objekt:	Wohnpark Stockenmatt Parzelle 1464 6063 Stalden	Bauherr:	FSS Stockenmatt AG Stockenmatt 11 6063 Stalden	Massstab : 1:200
				Datum : 17.02.2015
				Gezeichnet : IB
				Plangrösse : A3