



Architekturbüro
Thomas Spitzmüller

Schreibermattweg 17 Tel. 041 676 77 88
6074 Giswil Fax 041 676 77 89 buero@architekturspitzmueller.ch

Planung Bauleitung Schätzungen Expertisen

ts

Haus D2

Südfassade

±0.00= 1063.70m.ü.M

Objekt: Wohnpark
Stockenmatt
Parzelle 1464
6063 Stalden

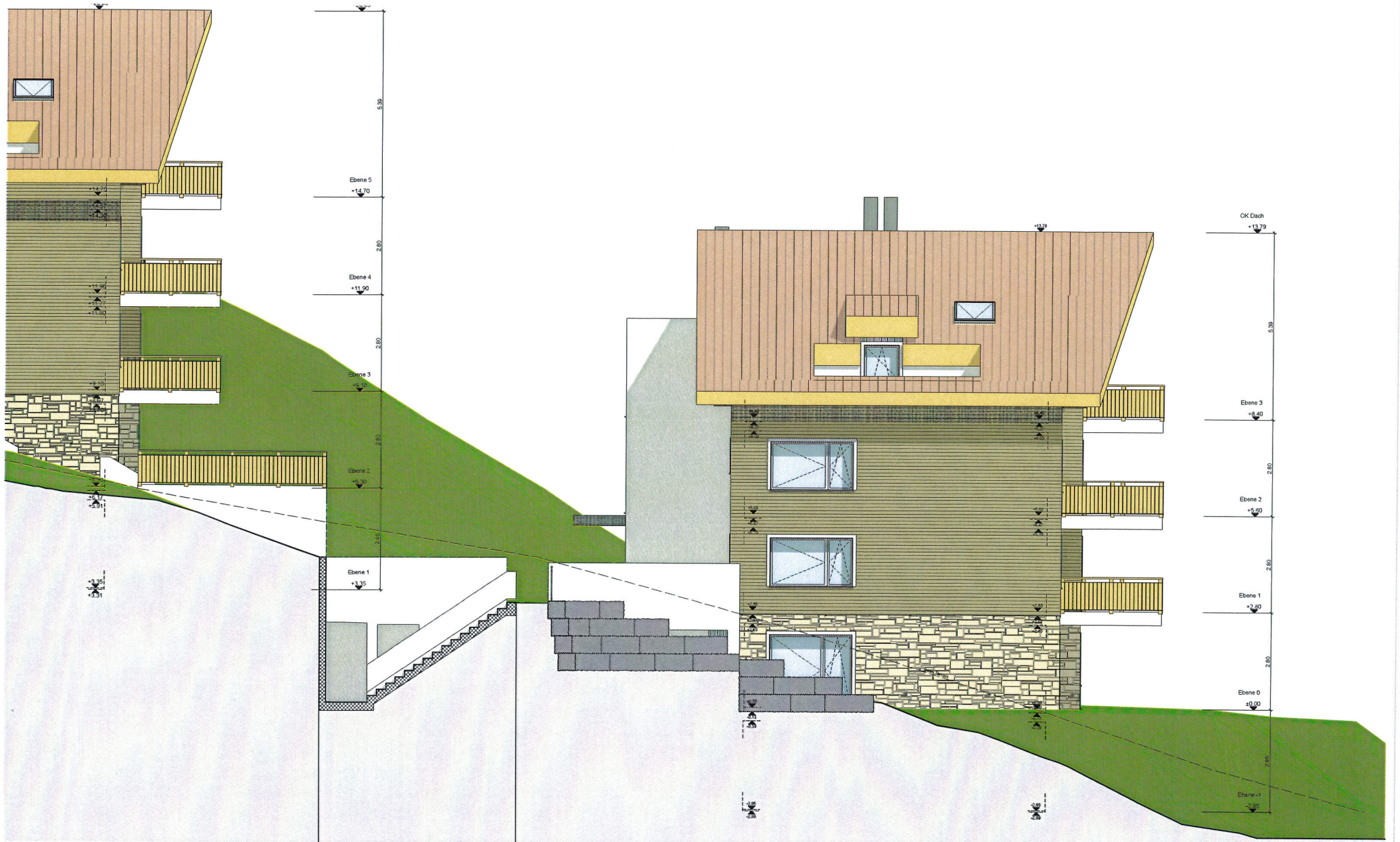
Bauherr: FSS Stockenmatt AG
Stockenmatt 11
6063 Stalden

Massstab : 1:100

Datum : 17.02.2015

Gezeichnet : IB

Plangrösse : A3



Architekturbüro
Thomas Spitzmüller

Schreibersmattweg 17 Tel. 041 676 77 88
9074 Giswil Fax 041 676 77 89 buero@architekturspitzmueller.ch

Planung Bauleitung Schätzungen Expertisen

ts

Haus D2

Westfassade

±0.00= 1063.70m.ü.M

Objekt: Wohnpark
Stockenmatt
Parzelle 1464
6063 Stalden

Bauherr: FSS Stockenmatt AG
Stockenmatt 11
6063 Stalden

Massstab : 1:100

Datum : 17.02.2015

Gezeichnet : IB

Plangrösse : A3



Architekturbüro
Thomas Spitzmüller

ts

Schlbersmattweg 17 Tel. 041 676 77 88
8074 Gieswil Fax 041 576 77 89 buero@architekturspitzmueller.ch

Planung Bauleitung Schätzungen Expertisen

Haus D2

Ostfassade

±0.00= 1063.70m.ü.M

Objekt: Wohnpark
Stockenmatt
Parzelle 1464
6063 Stalden

Bauherr: FSS Stockenmatt AG
Stockenmatt 11
6063 Stalden

Massstab : 1:100
Datum : 17.02.2015
Gezeichnet : IB
Plangrösse : A3



Architekturbüro
Thomas Spitzmüller

Schreibersmattweg 17 Tel. 041 676 77 88
9074 Giswil Fax 041 676 77 89 buero@architekturspitzmueller.ch

Planung Bauleitung Schätzungen Expertisen

ts

Haus D2

Nordfassade

±0.00= 1063.70m.ü.M

Objekt:	Wohnpark Stockenmatt Parzelle 1464 6063 Stalden	Bauherr:	FSS Stockenmatt AG Stockenmatt 11 6063 Stalden	Massstab : 1:100
				Datum : 17.02.2015
				Gezeichnet : IB
				Plangrösse : A3