



Architekturbüro  
Thomas Spitzmüller

Schribersmattweg 17 Tel. 041 676 77 88  
6074 Giswil Fax 041 676 77 89 buero@architekturspitzmueller.ch

Planung  Bauleitung  Schätzungen  Expertisen

ts

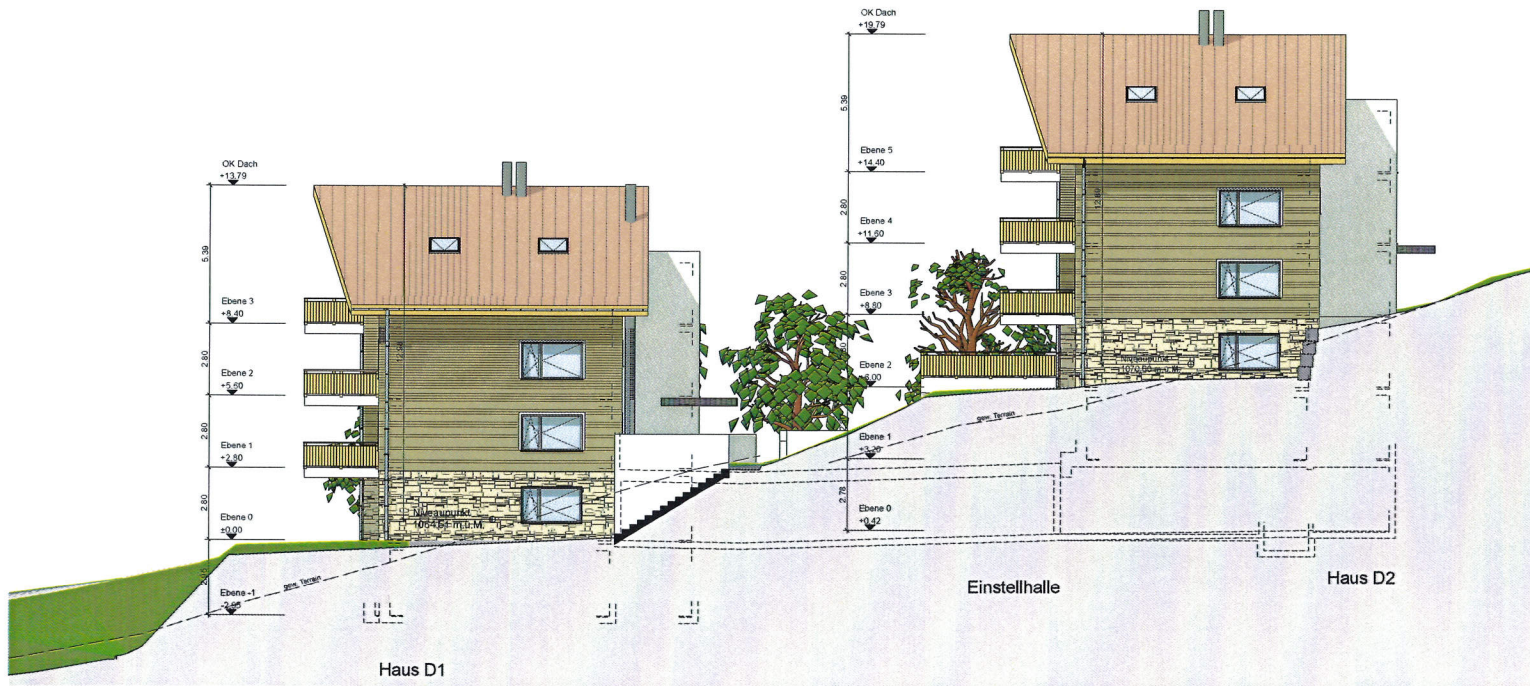
Haus D1 und D2

Südfassade

±0.00= 1063.70m.ü.M

Objekt:	Wohnpark Stockenmatt Parzelle 1464 6063 Stalden	Bauherr:	FSS Stockenmatt AG Stockenmatt 11 6063 Stalden	Massstab : 1:200
				Datum : 17.02.2015
				Gezeichnet : IB
				Plangrösse : A3





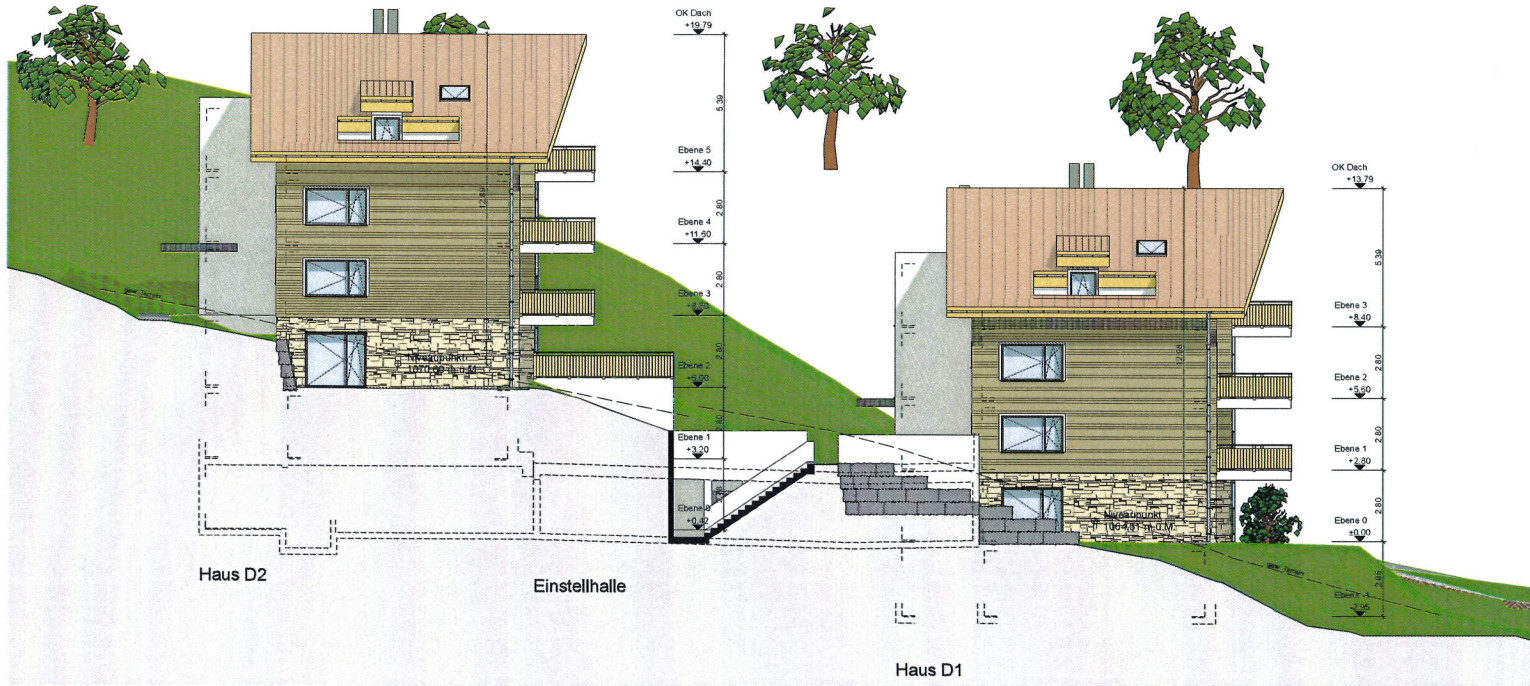
Ostfassade



Perspektive Südseite



Perspektive Westseite



Westfassade

Baueingabe

Bauherrschaft & Grundeigentümer

Planung:

FSS Stockenmatt AG  
Stockenmatt 11, 6063 Stalden

Architekturbüro Thomas Spitzmüller  
Schibersmattweg 17, 6074 Glödel

Architekturbüro  
Thomas Spitzmüller

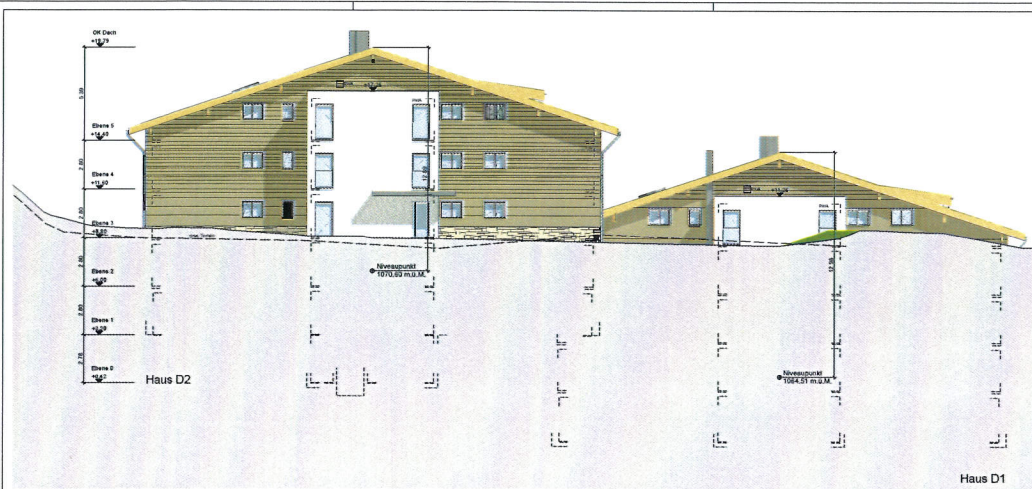


Schibersmattweg 17 Tel. 041 675 77 88  
6074 Glödel Fax. 041 675 77 88 ts@architektur-spitzmueller.ch

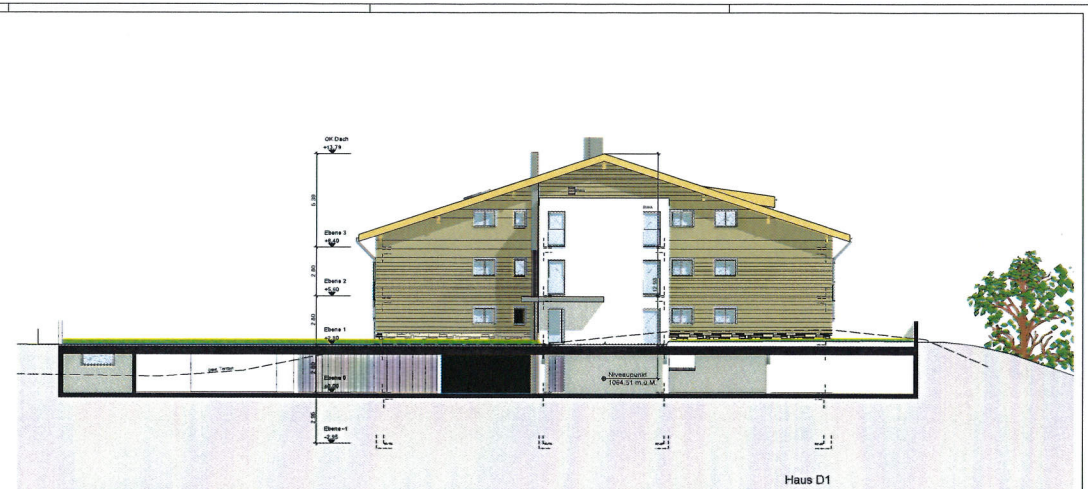
Planung  Bauleitung  Schätzungen  Expertisen

<b>Ostfassade, Westfassade</b>		Haus D1: ±0.00= 1063.70 m.ü.M
		Haus D2: ±0.00= 1069.70 m.ü.M
Objekt:	Wohnpark Stockenmatt Haus D1 und D2 Stockenmatt Baubereich B1 6063 Stalden	Massstab : 1:100 Plan Nr. : 2014/02-109 Datum : 28.04.2015
Bauherr:	FSS Stockenmatt AG Stockenmatt 11 6063 Stalden	Gezeichnet : IB Plangrösse : 84 / 60 Revidiert :

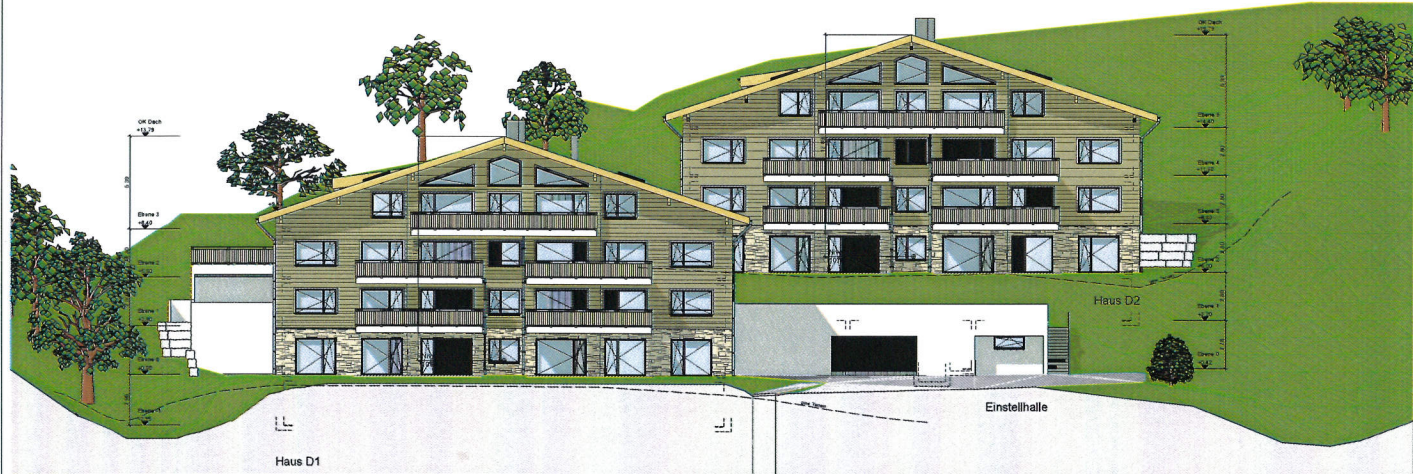




Nordfassade Haus D2 und D1



Nordfassade Haus D1



Südfassade



Perspektive Südseite



Perspektive Westseite

**Baueingabe**

Bauherrschaft & Grundeigentümer \_\_\_\_\_ Planung: \_\_\_\_\_

FSD Stockermatt AG (Stockermatt 11 4063 Stäben) Architekturbüro Thomas Spitzmüller (Stadelbergweg 17 4010 Olten)

**Architekturbüro Thomas Spitzmüller**

Stadelbergweg 17 4010 Olten Tel: 078 218 17 80 Fax: 078 218 17 81 [ts@architekturbuero.ch](mailto:ts@architekturbuero.ch)

Planung  Realisation  Umbautungen  Einbauten

<b>Südfassade, Nordfassade</b>		Haus D1: ±0.00= 1063.70 m ü.M.	Haus D2: ±0.00= 1069.70 m ü.M.
Objekt:	Wohnpark Stockermatt Haus D1 und D2 Stockermatt Bezirk B1 4063 Stäben	Massstab:	1:100
Bauherr:	FSD Stockermatt AG Stockermatt 11 4063 Stäben	Plan Nr.:	2014.02-108
		Datum:	28.04.2015
		Geschrieben:	ts
		Plangröße:	128 / 60
		Revidiert:	